
2021년 사업계획서

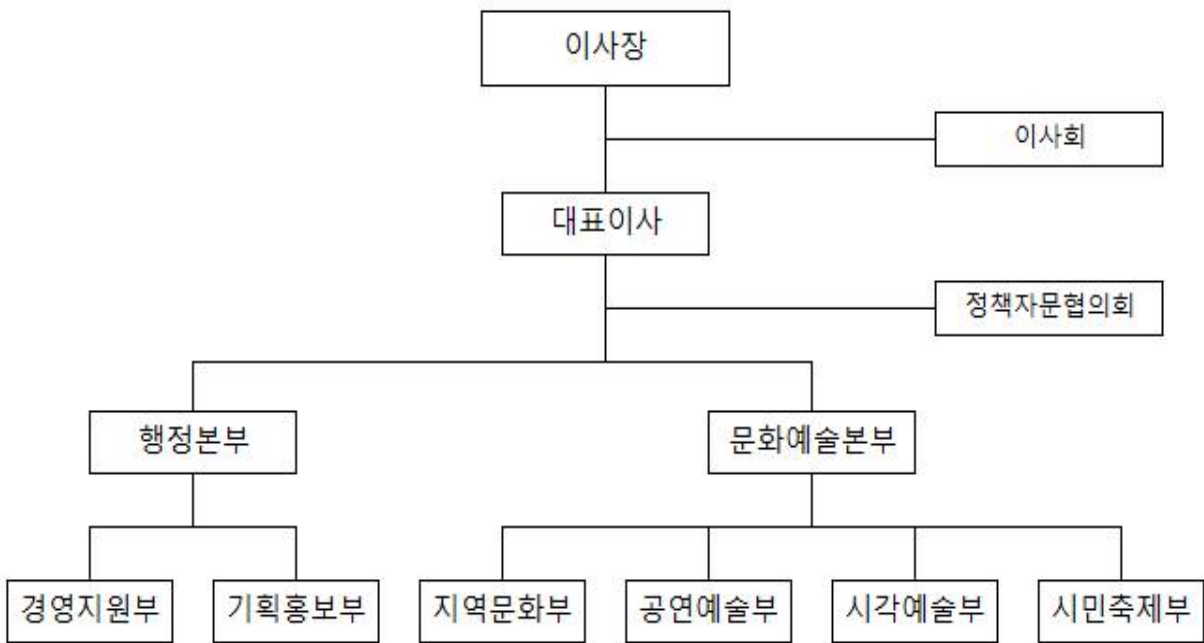
2021. 1.



안 산 문 화 재 단
ART - CULTURAL ENERGY

1. 기본 현황

■ 조 직 : 2본부 6부



■ 인 원 : 현원 57名 [정원 62名]

○ 부서별 정·현원

구분	계	대표이사	본부장	경영지원부	기획홍보부	지역문화부	공연예술부	시각예술부	시민축제부
정원	62	1	2	10	5	8	23	8	5
현원	57	1	2	9	5	8	21	7	4

○ 직급별 정·현원

직급	계	대표이사	본부장	2급	3급	4급	5급	6급	업무직
정원	62	1	2	7	9	12	13	12	6
현원	57	1	2	6	7	12	12	11	6

■ 설립목적

- 지역문화예술의 진흥과 시민의 문화수요 충족 및 예술창작활동에 기여함으로써 안산시 문화복지도시 구현에 이바지 함

■ 사업영역

- 시에서 설립한 문화예술시설의 운영 및 관리
- 문화예술 진흥을 위한 정책개발 및 사업 시행
- 문화예술의 창작 보급과 문화예술 활동의 지원
- 문화예술단체의 활동 지원 및 국내·외 문화예술 교류
- 문화유산의 보존 및 육성
- 축제기획 및 운영
- 안산시장이 위탁하는 사업 등

■ 주요기능

부 서 명	주 요 기 능
경 영 지 원 부	<ul style="list-style-type: none"> ○ 인사관리, 복리후생, 회계관리, 교육훈련, 이사회 운영 ○ 자산관리, 시설관리(전당, 문화광장, 아뜨시끌) ○ 대관관리(문화광장, 아뜨시끌), 후원회 운영 ○ 홈페이지 운영, 전산 및 통신 관리
기 획 홍 보 부	<ul style="list-style-type: none"> ○ 문화정책조사 및 연구, 정책자문협의회 운영, 연차보고서 제작 ○ 사업실적관리, 경영평가, 예산편성, 제규정 관리, 대외협력업무 ○ 내·외부 감사, 청렴 및 윤리경영 ○ 재단종합홍보, 홍보매체운영, 언론홍보, 간행물 제작
지 역 문 화 부	<ul style="list-style-type: none"> ○ 지역문화예술진흥사업, 지역예술활동 지원사업, 공간 활성화사업 ○ 문화예술교육 사업 ○ 문화예술진흥 타 기관 공모지원사업 유치 ○ 대관관리(화랑전시관, 국제회의장 등 전시동 공간 전체)
공 연 예 술 부	<ul style="list-style-type: none"> ○ 기획공연 및 제작공연, 지역협업사업, 문화나눔 사업, 공연홍보 ○ 공연장 운영/대관(전당, 보노마루), 콜센터 운영 ○ 공연장 무대운영, 무대시설/장비 유지보수 및 점검관리
시 각 예 술 부	<ul style="list-style-type: none"> ○ 전시기획, 단원 김홍도 콘텐츠 개발, 소장품 관리 등 단원미술관 운영 ○ 시각예술가 지원 및 시민참여프로그램 운영 ○ 단원미술제 운영 ○ 대관관리(단원미술관)
시 민 축 제 부	<ul style="list-style-type: none"> ○ 안산국제거리극축제 기획 및 실행 ○ 계절별 축제 운영, 축제 홍보

■ 주요시설현황

○ 안산문화예술의전당

시 설 명	규 모	시 설 명	규 모
해돋이(대극장)	1,573석(객석 3개층)	국제회의장	269석 (1층 200석, 2층 69석)
달맞이(중극장)	712석(객석 2개층)	야외공연장	1,000석
별무리(소극장)	140석(객석 1개층)	주 차 장	507대 (지하346, 지상161)
화랑미술관(전시동)	제1,2,3,4 전시관 (각 360㎡)	대지면적/ 연면적	78,484㎡ 44,864㎡
기타시설	다목적홀, 예술교육실, 편의시설(식당, 매점, 아트샵) 등		

○ 단원미술관

시 설 명	규 모	시 설 명	규 모
1전시관	1,204㎡	카페(임대)	108㎡
2전시관	598㎡	주 차 장	25대
상상미술공장	346㎡	대지면적/ 연 면 적	8,240㎡ 2,258㎡
콘텐츠관	813.6㎡	2016.2.17. 미술관등록	

○ 안산문화광장

시 설 명	위 치	규 모	인수일자
안산문화광장	단원구 고잔동 800 일원	광장:49,572㎡ 폭 56M, 길이 1,163M	2015.02.01

○ 소극장 보노마루

시 설 명	위 치	규 모	주차장	인수일자
소극장 보노마루	상록구 본오동 1111	1,271.39㎡ 203석	35대	2020.04.04

○ 아프시끌

시 설 명	위 치	규 모	인수일자
아프시끌 (한대앞역 자전거보관소)	상록구 이동 622-3	면적:112.41㎡	2016.04.04

*공용(가설)건축물 이용 존치기간 : '21. 12. 26.

3. 2021년 비전과 추진과제

VISION

365일 매일 감동 문화 드림

MISSION

지역문화예술진흥을 선도하는 기관으로서 문화예술의 가치를 공유하는 (공연.전시.교육.축제.지원.연구) 프로그램을 통해 예술인을 비롯한 모든 지역민의 창조적 문화예술활동을 북돋우고, 다양한 문화향유기회를 가지게 함으로써 문화의 향기가 있는 삶을 누리는 안산시를 만든다.



시민

문화참여

- 문화 사각지대 보완 정책
- 시민과 만드는 문화 정책
- 문화적 잠재 고객 확보

문화

생활문화

- 시민 주체 문화공간 조성
- 문화 공간 활용 프로젝트
- 청소년 문화활동 지원

지원

예술가 창작지원

- 예술 문화 창작환경 조성
- 지역 문화 전문인력 양성
- 지역 예술인 지원, 유입

미래

미래 문화 유산 개발

- 문화 정책 수립 역량강화
- 품격있는 문화도시 안산
- 단원 콘텐츠 활성화

문화드림 사업전략

강화전략

- 잠재고객 확보
- 문화콘텐츠 확대
- 지역예술인 협업 확대

만회전략

- 직원들의 인식변화 개선
- 편의시설, 노후시설 개선
- 종합 홍보계획 수립
- 맞춤형 동아리 프로그램 개발

우회전략

- 맞춤형 비전미션 수립
- 충성고객 내실 관리
- 매칭 사업 검토 및 외부 자원 유치

생존전략

- 안산의 문화정책 수립
- 신규 수익사업 개발
- 효율적 재정 운영

부 시 별	전 략 목 표	추 진 과 제
지 역 문 화 부	다양한 영역의 문화예술지원사업을 통한 지역특화 콘텐츠 개발	<ul style="list-style-type: none"> ❶ 문화예술의 지역적 가치를 결합한 지역문화 특성화 사업 추진 ❷ 지역 예술인들의 활발한 예술활동을 위한 지원체계 구축 ❸ 새로운 패러다임의 변화에 따른 예술교육 운영
공 연 예 술 부	코로나 시대를 대비한 새로운 공연문화 플랫폼 구축	<ul style="list-style-type: none"> ❹ 코로나 대응 예술지원 특별프로그램 ❺ 미디어 융합 지역문화콘텐츠 개발 ❻ 시민과 함께하는 우수공연프로그램 유치
시 각 예 술 부	포스트 코로나 시대 새로운 방식의 비대면 전시관람 시스템 구축	<ul style="list-style-type: none"> ❼ 창의적 기획전시를 통한 시각예술 문화거점화 ❽ 지역특화 콘텐츠를 통한 미술교육 플랫폼 구축 ❾ 단원 콘텐츠/아카이브를 통한 도시브랜드 형성 ❿ 시각예술활성화를 위한 다양한 창작지원
시 민 축 제 부	활력있는 안산을 위한 도시형 문화축제	<ul style="list-style-type: none"> ⓫ 축제의 도시라는 브랜드 이미지 형성 ⓬ 축제의 주제성을 강화 ⓭ 차별화된 콘텐츠 연출 ⓮ 도시의 역사와 맥락에 맞는 특성화 프로그램 구성
기 획 홍 보 부	재단 경영목표와 비전에 맞는 성과관리 체계수립 및 문화정책 실현	<ul style="list-style-type: none"> ⓯ 내실 있는 경영관리 ⓰ 문화예술 정책 개발 ⓱ 홍보 강화 및 브랜드 이미지 확립
경 영 지 원 부	조직 혁신문화와 직원 역량강화	<ul style="list-style-type: none"> ⓲ 개인별 업무능력을 강화하기 위한 체계적 교육 ⓳ 경쟁력 향상을 위한 직급별, 분야별 직무 전문 교육 실시 ⓴ 직원역량 개발을 통한 문화전문인력 양성

공연사업

■ 코로나 시대를 대비한 새로운 공연문화 플랫폼 구축

1. 코로나 대응 예술지원 특별프로그램 <숨바꼭질 씨어터> 추진

- 코로나 시대 전당 야외공간을 활용한 가족단위 프로그램을 기획하여 시민들이 안전한 환경에서 공연을 관람할 수 있는 환경을 구축하고 지역예술인들의 참여를 유도하여 침체되어 있는 지역문화를 활성화 시키고자 함.

2. 미디어 융합 지역문화콘텐츠 <단원 김홍도> 개발

- 1991년 문화관광부가 “단원의 도시”로 명명한 명실상부한 ‘김홍도의 도시, 안산’의 위상에 걸맞은 자존감과 대표 브랜드 콘텐츠 제작
- ‘김홍도’의 그림을 소재로 미디어아트 기술을 접목, 무대공연과 객석으로 구분되는 기존 공연관람 틀을 벗어나 시민들에게 새로운 경험과 감동 제공
- 일회성 사업이 아닌 지속적인 프로덕션 설계 및 추진을 통해 재단의 중장기 레퍼토리 사업으로 자리매김

3. 시민과 함께하는 우수공연프로그램 유치

- 유아동, 청소년, 주부 등 수요층 대상에 맞는 다양한 장르의 우수공연 프로그램을 유치하여 시민들에게 문화 향유 기회 제공

4. 365일 문화예술과 함께 하는 다양한 사업 추진

- 안산시의 대표 문화예술 시설이자 공간인 <안산문화예술의전당>을 중심으로 365일 다양한 사업 추진을 통해 시민들의 삶의 질 향상 도모
- 맞춤형 찾아가는 문화예술 사업 추진으로 문화복지 구현

문화예술진흥사업

■ 문화예술의 지역적 가치를 결합한 지역문화 특성화 사업 추진

1. 문화가 있는 날 안산9경 <안산 어디까지 가봤니> 추진
 - 안산이 보유하고 있는 9개의 관광 콘텐츠를 적극 소개
 - 다양한 시민 커뮤니티와 전문 예술인들의 결합을 통해 함께 만들어 가는 지역 특화 콘텐츠 구축
2. 대부도 에코뮤지엄 프로젝트 : 탄도 에코뮤지엄 기반 조성
 - 대부광산퇴적암층을 포함한 대부도 전역의 생태, 역사, 문화자원을 활용한 콘텐츠 발굴 및 개발
3. 지역예술인들이 지속 가능한 활동을 위한 지원 확대
 - 시민 커뮤니티 문화거점의 역할을 수행 할 수 있도록 재단의 다양한 공간을 활용한 지원
 - 청년예술인들과의 소통, 네트워킹 활성화 및 콘텐츠 발굴
 - 시민들의 주체적 문화 활동과 지원을 통하여 지역 커뮤니티 육성
4. 비대면 언택트 예술 교육프로그램 제공
 - 최근 트렌드를 반영한 일반인 대상 인문교양 강좌 특화
 - 비대면 시대에 맞추어 일반 시민을 대상으로 영상 인문학 강좌 서비스 제공
 - 청소년 진로 탐색을 위한 멘토링 프로그램 운영

전시사업

■ 변화된 환경에 대응하는 새로운 방식의 전시 관람 시스템 구축

1. 신기술(AI·VR·AR 등)을 활용한 실감형 전시 콘텐츠 개발

- 스마트폰 전시 관람 해설 및 관람객 서비스 설문조사 앱(App) 개발
- 단원 김홍도 콘텐츠의 새로운 활용방안을 모색하고 4차 산업혁명시대의 미래 기술을 활용하여 안산시민에게 색다른 문화체험 서비스 제공
- 다양한 기관과의 협력을 통해 단원 김홍도에 대한 새로운 문화적 가치와 정신을 조명하는 신규 콘텐츠 생산

2. 타 기관 협력 및 외부 지원금 유치로 미술관 사업 강화

- 문화체육관광부 및 경기도 문화기반 공모사업 적극 유치로 재원 확보

■ 단원의 도시 브랜드 및 미술관 정체성 확립

○ 김홍도미술관 방향설정 및 환경구축

○ 지역작가들을 위한 다각적인 창작 및 전시활동 지원

- 사업 공모를 통한 ‘Gallery A’ 전시 활성화

구 분	프로그램 명	프로그램 주요내용
타 축제와 차별화된 프로그램	○아트마켓	- 아트마켓을 추진하여 아시아거리공연예술축제 콘텐츠 유통 허브 역할(VR 추진 예정) - 지역청년예술단체 창작지원 및 거리극 작품 활성화 유도
지역 문화·관광자원과의 연계된 프로그램	○지역 자원을 활용한 인큐베이팅 및 자체 제작 프로그램	- 21년도는 크게 줄어든 예산 상황을 고려해 최대한 안산문화광장에 집중하여 진행 - 안산을 소재로 하는 작품을 통하여 지역 예술에 대한 관심 유도 및 지역콘텐츠 발굴

■ 여름미오 페스티벌

- 기 간 : 2021. 8월 중
- 장 소 : 안산문화예술의전당 야외광장
- 내 용
 - 음악 및 다양한 공연과 함께 즐기는 여름밤의 문화 피서
 - 전 연령이 즐길 수 있는 축제 제공

■ 겨울축제(가칭)

- 기 간 : 2021. 12월
- 장 소 : 안산광장
- 내 용
 - 스토리가 있는 아트존 설치
 - 지역예술가 및 청년예술인들의 공연을 소개 할 수 있는 플랫폼 마련

기획홍보

■ 내실 있는 경영관리 및 문화정책 연구

- 안산 지역 문화 예술 정책연구개발
 - 지역예술인 문화일자리 창출사업 조사 연구
 - 안산에서 문화로 먹고살기 사례 공유
 - 정주형 지원사업 실효성 조사연구
- 재단의 방향과 역할 정책연구 세미나 및 라운드테이블 운영
 - 세미나를 통하여 다양한 계층의 의견을 수렴하고 문화정책화
 - 문화정책 논의, 역량강화 프로그램(문화정책에 대한 강의 및 토론)

■ 재단 브랜드 이미지 구축 및 홍보 기획 강화

- 맞춤형 기사 발굴과 언론사 DB확보를 통해 지속적인 보도자료 발송
- 다양한 스토리, 고유한 위상의 이미지 구축을 통한 홍보효과 극대화
- 지역청년 서포터즈 운영을 통한 프로그래 홍보 및 자체 콘텐츠개발
- 홍보채널 확대(안산 거주 예술가 영상 홍보 마케팅 지원)
- SNS 채널별(공감 채널, 소통 채널) 맞춤 전략 계획
- 홈페이지 회원 및 SNS 회원 확보를 위한 각종 이벤트 진행